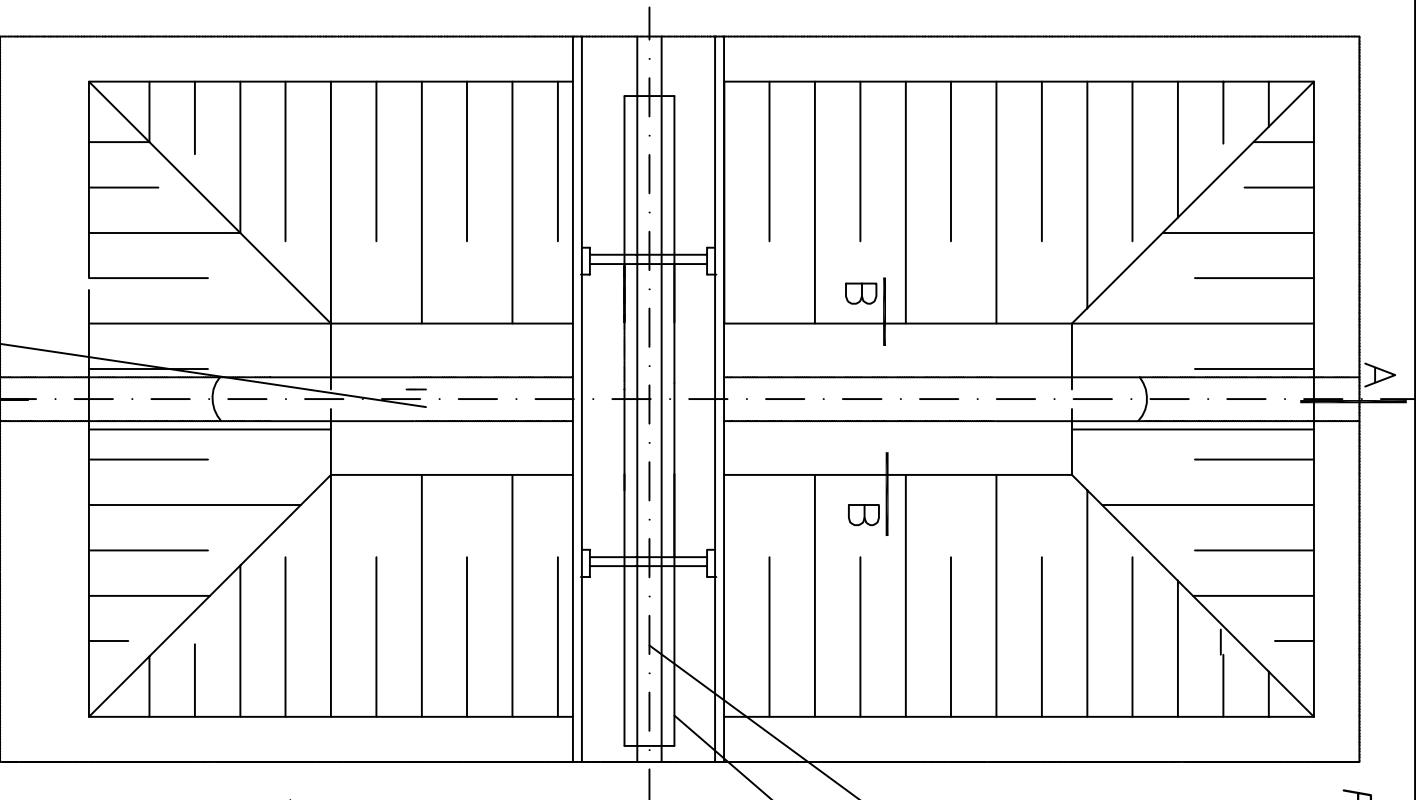
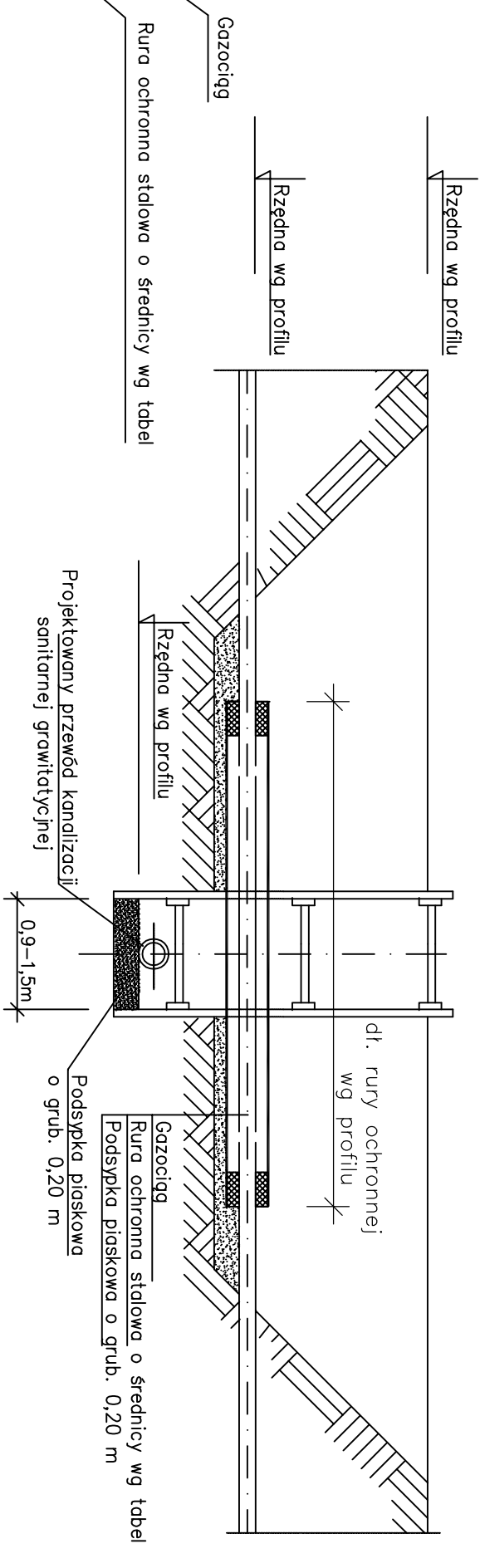


RZUT Z GÓRY
1:50



Projektowany przewód kanalizacyjny
sanitarnej grawitacyjnej

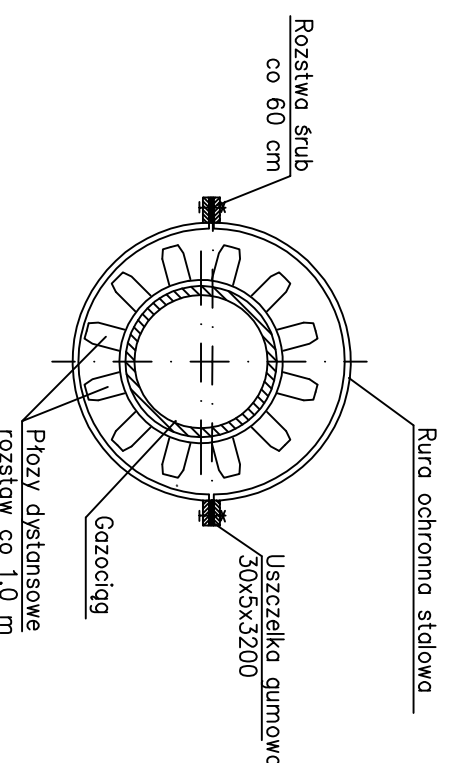
PRZEKRÓJ A-A
1:50



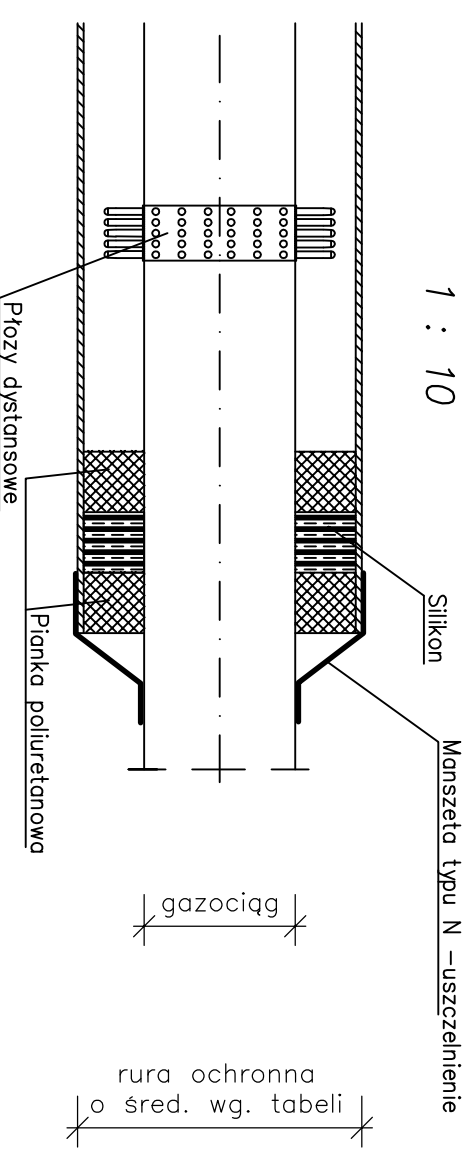
Uwagi:

– należy wykonać wykopy kontrolne w celu dokładnej lokalizacji rzędnych ułożenia wodociągu i kanalizacji istniejącej z którą mamy skrzyżowanie

PRZEKRÓJ B-B
1:10



SZCZEGÓL USZCZELNIENIA KOŃCÓW
RURY OCHRONNEJ
1 : 10



Rura przewodowa średnica [mm]	Rura ochronna stalowa średnica [mm]	łańcuch uszczelniający
ø25	Dz(114,3x4,0)stal	LU-6
ø32		LU-5
ø40	Dz(168,3x5,6)stal	LU-5
ø50		LU-4
ø63	Dz(219,1x6,3)stal	LU-3
ø90		LU-5
ø110	Dz(273,0x7,1)stal	LU-3
ø150		LU-4
ø160	Dz(323,9x8,0)stal	LU-3
ø200		LU-4
ø250	Dz(406,4x8,8)stal	LU-4
ø300		LU-6
ø315	Dz(457,0x10,0)stal	LU-5
ø350		LU-6
ø400	Dz(610,0x11,0)stal	LU-6
ø500		LU-6

Uwaga: Elementy stalowe zabezpieczyć antykorozyjnie

<p>"SRÓDOWISKO" BIURO PROJEKTOWANIA I REALIZACJI INWESTYCJI EKOLOGICZNYCH</p>		<p>43-300 BIELSKO-BIAŁA UL. SPORTOWCÓW 11, TEL/FAX: (033) 821-82-12 WWW.SRODOWISKO.COM.PL MAIL: SRODOWISKO@WP.PL</p>	
<p>Investor: WADOWICKIE PRZEDSIĘBIORSTWO WODOCIĄGÓW I KANALIZACJI UL. MEYNSKA 110, 34-100 WADOWICE</p>		<p>Nr rys: 7.3</p>	
<p>Zadanie: BUDOWA SIECI KANALIZACJI SANITARNEJ Z PRZYŁĄCZAMI I BUDOWA PRZEPOMIPOWNI W WADOWICACH, UL. GOTOWIZNA</p>		<p>Skala: 1:10/ 1:50</p>	
<p>Temat: BUDOWA SIECI KANALIZACJI SANITARNEJ W WADOWICACH, W REJONIE UL. GOTOWIZNA I UL. POLNA, POW. WADOWICKI, WOJ. MAŁOPOLSKIE</p>		<p>Projektant: mgr inż. Teresa Szendel</p>	
<p>Stadium: PROJEKT WYKONAWCZY</p>		<p>Opracował: mgr inż. Jarosław Zaparanik</p>	
<p>Rysunek: ZABEZPIECZENIE GAZOCIĄGU - RYSUNEK TYPOWY</p>		<p>Data: 09.2015</p>	
<p>Projektant: mgr inż. Jarosław Zaparanik</p>		<p>Opis: Zabezpieczenie przed wyciekami w zakresie sieci i instalacji sanitarnych oraz ochrony środowiska</p>	